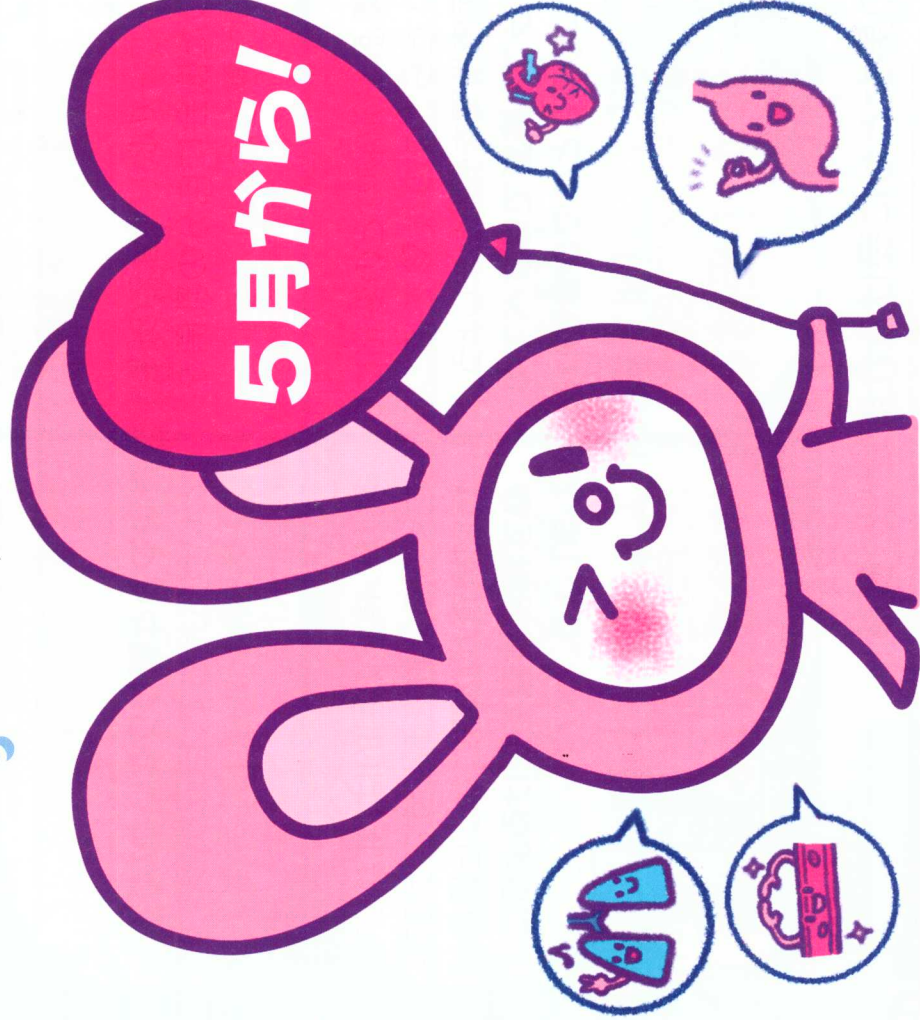


健康診査・がん検診のお知らせ

健(検)診は、健康な人が、予防の一環として受けるものです。
実際に延べ1万人以上の福知山市民が、健(検)診を受けています。

今年の
健(検)診は…



健康だからこそ 受けてほしい

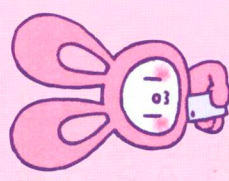
★健(検)診終了月は大変混雑します。お早めにお申込みください。



健(検)診受診で、
福知山KENPOSポイントがもらえる!

インターネット予約がおすすめ! ↑
※集団健(検)診のみ

QR決済、クレジットカード決済が
可能になりました! ※集団健(検)診のみ



こちらから!

健(検)診トピックス

乳がんの早期発見に、

ブレスト・アウェアネス

「乳房を意識する生活習慣のこと」です。日常生活の中で下記の4つを行いましょ。

自分の変化に
気づこう!



自分の乳房の 状態を知る

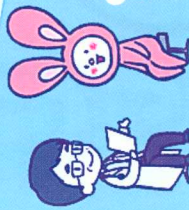
入浴やシャワーの時、着替えの時、ちよっとした機会に自分の乳房を見て、触って、感じてみましょう。



乳房の変化に 気をつける

「いつもと変わりにかな」という気持ちで、自己検診をすることを習慣づけましょう。

しこりや乳頭分泌物などの変化に気がついたら、次の検診を待つことなく医療機関を受診しましょう。マンモグラフィ検査ではすべてのがんを見つけることはできません。



変化に気が ついたら受診を



2年に1回 検診を受ける

乳がん検診の目的は、乳がんで亡くなる女性を減らすことです。精密検査が必要になった場合は必ず精密検査を受けましょう。

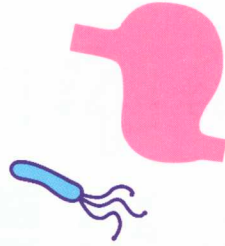
20代、30代の男女ともに受けられる**唯一**の検診!

胃ABC検診

受けられる年齢が限られているので、対象年齢を要チェック! 事前に、健康医療課へ申込みが必要です。胃がんの原因となるピロリ菌の有無と胃粘膜の萎縮度を調べます。詳しくはP6へ。

※ABC検診の結果、要精密検査となった人は、指定医療機関での精密検査を受けていただく必要があります。

血液検査で胃がんの
リスクが分かる

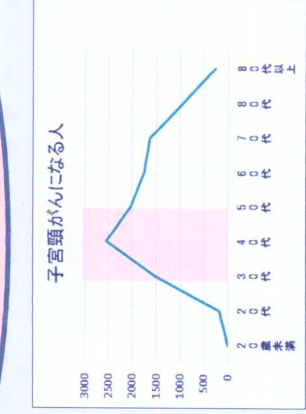


同様に複数の検診を受けましょう!



Step① あなたの受けられる がん検診をチェック!

20歳~30歳代

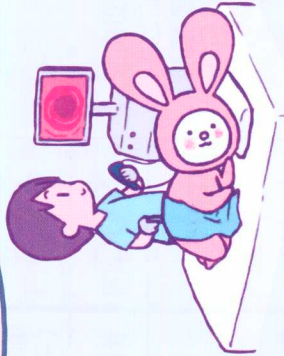


子宮がんは20代からリスクのあるがんです。2年に一度は必ず子宮がん検診を! また、胃がんのリスクを調べる胃ABC検診で胃がん予防を!

▶子宮がん検診

▶胃ABC検診

40歳代



がんが増え始めます!
大腸がん・肺がん・乳がん検診が受けられるようになります! 大腸がんになりやすい年代です。

- ▶肺がん検診
- ▶大腸がん検診
- ▶子宮がん検診
- ▶乳がん検診
- ▶胃ABC検診

50歳代

50代女性の
死亡者数
第1位 乳がん
第2位 子宮がん
第3位 大腸がん

50代はそろそろがん年齢!
がんで死亡する人が大きく増加。



特に女性には乳がん
男性には胃がん・大腸がん・肺がんになりやすい年代です。

- ▶肺がん検診
- ▶大腸がん検診
- ▶前立腺がん検診
- ▶子宮がん検診
- ▶乳がん検診
- ▶胃がん検診
(内視鏡・X線)

60歳代~

60歳を過ぎるとがんになる人が激増!



**早期のがんは
自覚症状がありません。**
75歳以上になると、
男性のがん死亡者数は
肺がんが第1位! (女性には第2位)

※対象年齢が決まっているものがあります。詳細は次ページへ。

Step② 受け方を決める

集団健(検)診：保健福祉センターや地域公民館などで受ける。
⇒別紙折込の日程表をご覧のうえ、電話、Webにて申込み。
または別紙申込用紙を、健康医療課まで提出(郵送・FAX可)する。

個別健(検)診：指定医療機関で受ける。
⇒5、6ページの指定医療機関へ、直接申込み。

令和6年度 福知山市が実施する健(検)診

健(検)診名	受診間隔	対象者 年齢は年度末年齢です。 (令和7年3月31日時点での年齢)	受け方	費用	内容	容	注意事項 (申込み前にチェック!)
がん検診	毎年	40歳以上	集団検診 または 巡回検診	無料 (あなたの検査が 必要な場合は 500円)	胸部エックス線撮影をします。 65歳以上の人は結核検診も含まれます。	◆ 前回の胸部エックス線撮影、CT撮影から6か月以上の期間をあけて受けてください。 ◆ 巡回検診(地域の公民館等で実施)は予約制です。詳細は別紙折込をご覧ください。 ◆ 痔による出血がある人は受けられません。 ◆ 生理中の人は延期してください。 ◆ 前立腺肥大で内服中の人は受けられません。 ◆ 生理中の人は延期してください。 ◆ 子宮全摘出されている人は受けられません。 ◆ 前回のマンモグラフィ検査から6か月以上の期間をあけてください。 ◆ 下記の人は受けられません。 ・しこりや乳頭分泌(母乳を含む)の自覚症状がある人 ・乳房手術歴のある人(乳房形成・豊胸術含む) ・胸部の皮下に医療用具(ペースメーカー・V-Pシャント・CVポート等)を埋め込んでいる人 ・妊娠している人 ・授乳中の人	
		40歳以上	集団検診 または 個別検診	300円	2日分の便を採便し、出血の有無を調べます。		
		50歳以上の男性		200円	血液検査で、前立腺から出る酵素(PSEA)を測定します。		
子宮がん検診	2年に1回	20歳以上で奇数年齢の女性(※)	集団検診 または 個別検診	700円	子宮頸部(けいぶ)の細胞の検査をします。		
乳がん検診		40歳以上で奇数年齢の女性(※)		40歳代 1,000円 50歳以上 700円	マンモグラフィ検査(専用の装置で乳房をはさんでエックス線撮影をします。)		
胃がん検診	2年に1回	50歳以上で 偶数年齢の人(※)	個別検診	3,000円	【内視鏡検診】 胃カメラを挿入し、胃の内부를直接観察します。	◆ 下記の人は受けられません。 ・胃疾患で治療中の(ピロリ菌除菌治療を含む) ・胃全摘手術後の人 ・内視鏡検査を安全に施行できないと判断される人 ・咽頭、鼻腔疾患等により、経鼻・経口ともに内視鏡の挿入ができない人、出血傾向がある人、検査当日の検査前の血圧が、180/110mmHg以上の人、その他医師の判断による場合	
				1,500円	【X線検診】 バリウムを飲み、胃をさまざまな角度から撮影します。		
胃ABC検診	生涯に1回	20,25,30,35,40,45,46,47,48,49歳の人で、過去に市が実施するABC検診を受けたことがない人	集団検診 または 個別検診	500円	血液検査により、萎縮性胃炎の原因であるピロリ菌の有無を調べます。	◆ 前回の胃部エックス線撮影から6か月以上の期間をあけてください。 ◆ 下記の人は受けられません。 ・胃・十二指腸の病気で胃酸分泌の抑制薬を服用している人 ・腎不全がある人 ・過去にピロリ菌の除菌治療を受けたことがある人	

健康診査	特定健診	後期高齢者健診	受診間隔	対象者	受け方	費用	内容	注意事項
健康診査	特定健診	後期高齢者健診	毎年	福知山市国民健康保険に加入している40歳以上	集団健診 または 個別健診	500円	○血液検査 (貧血・コレステロール値・血糖値など) ○心電図 ○血圧測定 ○検尿 ○身体計測 ○医師の診察	◆ 特定健診受診時に必要となる「特定健診受診券」は、国民健康保険加入者に4月下旬から順次発送予定です。 ◆ 国民健康保険加入者は受けられません。 ◆ 職場の健康保険に加入している人(被扶養者を含む)は、保険者が実施する特定健診を受けてください。(国民健康保険加入者で【特定健診受診券】を使用せずに職場などで健診を受けた場合は、各保健福祉センターに受診結果の提出をお願いします。)
	後期高齢者健診	後期高齢者健診	毎年	市から後期高齢者医療被保険者証の交付を受けている人	個別健診	無料	★肺のエックス線検査は含まれません。 ★健診日の約1か月後に面接で結果をお返します。	◆ 後期高齢者医療人間ドックを受ける人は受けられません。

※昨年度対象年齢だったが、子宮がん検診、乳がん検診、胃がん検診(内視鏡検診、X線検診)を特別な理由により受けられなかった人は、健康医療課までご相談ください。

集団健(検)診
WEB申し込みは
こちらから!



《すべてのがん検診における注意事項》

* 希望のがん検診について、過去の検診結果が要精密検査で、精密検査を受けていない場合、検診は受けられません。(精密検査を受けることが優先です)
* 希望のがん検診について「自覚症状がある」「過去に切除手術を受けたことがある」「定期的に検査を受けている」などに当てはまる人は、医療機関にご相談ください。

※費用が無料になる制度があります。詳しくは6ページをご覧ください。

⚠️ 注意事項 (申込み前にチェック!)

- ◆ 前回の胸部エックス線撮影、CT撮影から6か月以上の期間をあけて受けてください。
- ◆ 巡回検診(地域の公民館等で実施)は予約制です。詳細は別紙折込をご覧ください。
- ◆ 痔による出血がある人は受けられません。
- ◆ 生理中の人は延期してください。
- ◆ 前立腺肥大で内服中の人は受けられません。
- ◆ 生理中の人は延期してください。
- ◆ 子宮全摘出されている人は受けられません。
- ◆ 前回のマンモグラフィ検査から6か月以上の期間をあけてください。
- ◆ 下記の人は受けられません。
・しこりや乳頭分泌(母乳を含む)の自覚症状がある人
・乳房手術歴のある人(乳房形成・豊胸術含む)
・胸部の皮下に医療用具(ペースメーカー・V-Pシャント・CVポート等)を埋め込んでいる人
・妊娠している人
・授乳中の人
- ◆ 下記の人は受けられません。
・胃疾患で治療中の(ピロリ菌除菌治療を含む)
・胃全摘手術後の人
・内視鏡検査を安全に施行できないと判断される人
・咽頭、鼻腔疾患等により、経鼻・経口ともに内視鏡の挿入ができない人、出血傾向がある人、検査当日の検査前の血圧が、180/110mmHg以上の人、その他医師の判断による場合
- ◆ 前回の胃部エックス線撮影から6か月以上の期間をあけてください。
- ◆ 下記の人は受けられません。
・胃・十二指腸の病気で胃酸分泌の抑制薬を服用している人
・腎不全がある人
・過去にピロリ菌の除菌治療を受けたことがある人

個別健(検)診 ～指定医療機関一覧～

特定健診・後期高齢者健診・大腸がん検診・前立腺がん検診

実施期間:5月7日(火)～12月末まで

医療機関名	所在地	電話番号
あ 足立医院(要予約)	上新町	22-3695
いづち医院(要予約)	西羽合	22-5358
いなは内科クリニック(要予約)	駅南町1丁目	24-5136
岩坪医院	西佳屋野町	27-7933
大西内科医院	東小谷ヶ丘	22-3620
かやの医院(要予約)	西佳屋野町	27-8020
川口診療所(要予約)	野花	33-3670
木村外科内科医院	駅南町	22-2947
京都ルネス病院(要予約)	駅南町	23-1281
雲原診療所(要予約)	雲原	36-0011
小山医院	猪崎	23-7715
柴田医院	大池坂町	27-0101
高尾医院	夜久野町井田	37-0020
たぎ内科医院(要予約)	上篠尾二区	25-3300
竹下医院(要予約)	駅南町	22-2675
土佐医院	西本町	23-6115

医療機関名	所在地	電話番号
な なかじ医院 夜久野診療所(要予約)	夜久野町直見	38-1017
西垣内科医院(要予約)	夜久野町額田上町	37-0127
は ひろた泌尿器科クリニック(要予約)	駅南町1丁目	45-8571
福知山市民病院(要予約)	厚中間屋町	22-2101
福知山市民病院大江分院(要予約)	大江町河守	56-0138
古木内科医院	長山町	27-6011
ま 牧野医院	口榎原	34-0015
松木医院	和久市町	23-8250
松本病院(要予約)	土師宮町	27-1588
松山内科循環器科医院	内記三丁目	22-2889
三和診療所(要予約)(※)	三和町千束	27-1588
森井内科クリニック	土師新町南	27-9229
や 吉河医院	大江町河守	56-0107
わ 渡辺医院	牧	33-3810

※三和診療所での受診を希望される人は、松本病院までお問い合わせください。



子宮がん検診

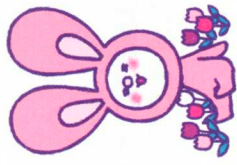
実施期間:5月7日(火)～12月末まで

医療機関名	所在地	電話番号
岡本産婦人科	西本町	22-4319
京都ルネス病院(要予約)(健康管理室)	駅南町	23-1281
福知山市民病院(要予約)(産婦人科)	厚中間屋町	22-2101
由良産婦人科石原分院(要予約)(土曜日のみの診察)	石原	27-7198

◎他市での受診をご希望の方は、健康医療課までお問い合わせください。

【予約受付時間】

京都ルネス病院:8:30～17:00(月～金)
8:30～12:30(土)
福知山市民病院:8:30～17:00(月～金)



★検診終了月は大変混雑します。お早めにお申込みください。

胃内視鏡検診

◆事前の電話予約が必要◆

予約受付: **予約受付中。11月30日(土)まで**

検診実施: **5月7日(火)～12月末予定**

医療機関名	所在地	実施日	電話番号	予約受付時間
京都ルネス病院(要予約)(健康管理室)	駅前町	月・火・水 木・金	23-1281	8:30～17:00(月～金) 8:30～12:30(土)
福知山市民病院(要予約)(内視鏡室)	厚中間屋町	月・火・水 木・金	22-2101	8:30～17:00(月～金)

胃ABC検診

事前に健康医療課へ申込みが必要

◆受診の際には、福知山市が発行した問診票が必要

◆問診票発行のために、「電話」「WEB」「来所」のいずれかの方法で申込みをしてください。

申込みは、健康医療課まで。

実施期間:5月7日(火)～12月末まで



WEBで申込み
される場合は
こちらから

医療機関名	所在地	電話番号
あ 足立医院	上新町	22-3695
いなは内科クリニック(要予約)	駅南町1丁目	24-5136
大西内科医院	東小谷ヶ丘	22-3620
かやの医院(要予約)	西佳屋野町	27-8020
川口診療所	野花	33-3670
京都ルネス病院(要予約)(健康管理室)	駅南町	23-1281
柴田医院(要予約)	大池坂町	27-0101
土佐医院	西本町	23-6115
なかじ医院 夜久野診療所(要予約)	夜久野町直見	38-1017

医療機関名	所在地	電話番号
は 福知山市民病院(要予約)(人間ドック室)	厚中間屋町	22-2101
福知山市民病院大江分院(要予約)	大江町河守	56-0138
古木内科医院	長山町	27-6011
ま 松本病院(要予約)	土師宮町	27-1588
松山内科循環器科医院(要予約)	内記三丁目	22-2889
森井内科クリニック	土師新町南	27-9229
や 吉河医院	大江町河守	56-0107
わ 渡辺医院	牧	33-3810

★健(検)診費用が無料になる制度について★

●70歳以上(昭和30年3月31日生以前)の人 → **手続き不要**

※胃内視鏡検診を受ける市民税非課税世帯・生活保護世帯の人は事前に無料申請の手続きが必要です。

●69歳以下で市民税非課税世帯の人 → **事前に無料申請の手続きが必要**

申請には、印鑑、本人確認(マイナンバー及びご本人であることを確認)が必要です。
必ず事前にお問合せいただくか、右記載のQRコードより申請してください。
お問合せは健康医療課まで。

●69歳以下で生活保護世帯の人 → **事前に申込みが必要**

事前に健康医療課までご連絡ください。

市民税非課税世帯
の人は
WEBで無料申請が
可能です!



予防接種のお知らせ

新型コロナウイルスワクチン接種が有償化します。

福知山市では、秋から冬にかけて、65歳以上を対象とした定期接種が始まります。

※令和6年4月1日から、新型コロナウイルスの全額公費による接種は終了し、費用は原則有料となります。

インフルエンザ予防接種は秋冬実施予定

令和6年度も例年通り、秋開始でインフルエンザの予防接種を実施予定です。

肺炎球菌ワクチン予防接種は満65歳の人が接種可能

満65歳の人は、市の助成で肺炎球菌ワクチンを接種することができます。

対象者には、事前に予約票を送付します。(ただし過去に接種された人は対象外です。)

帯状疱疹ワクチン接種費用助成制度がスタート！

50歳以上の人や免疫機能が低下している18歳以上の人で、帯状疱疹ワクチンを接種した人に対して、接種費用の一部を助成します。

新型コロナウイルスワクチン・肺炎球菌ワクチン・インフルエンザ予防接種の費用について、無料制度がございます。無料制度を利用する人は、お知らせ後お早めに申請をお願いします。

窓口・連絡先

成人の健康診査やがん検診、予防接種のお申込みや健康に関するご相談、健康づくりについては、こちらまでお問合せください。

福知山市役所 健康医療課 (市役所2階)

〒620-8501

字内記 (内記三丁目) 13番地の1

TEL 23-2788

FAX 23-5998

広告

WORLD
Fukuchiyama Gym 24

みんなの元気と健康をお手伝いします!!

24時間営業・年中無休の

ワールドプラスジム
福知山店



Web入会申込
はコチラ

〒620-0055 京都府福知山市篠尾新町1-38

TEL.0773-24-7272

電話受付時間
10:00~20:00



福知山市和久市町138
0120-51-3841
営業時間/AM10:00~PM7:00

メガネのマキヤ 本店

メガネ専門店

眼鏡作製技能士 在籍

補聴器認定専門店

認定補聴器技能者 在籍



お困りの方はご相談ください