

地域の会場で

# 肺巡回検診を実施します!

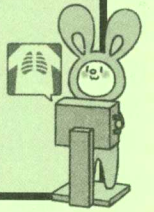


## ポイント

肺巡回検診は予約制です!

肺がん検診だけを受けたい人におすすめ♪

※他の健(検)診と一緒に受けたい人は集団健診をお申込みください。



## 巡回検診日程

### 【西部保健福祉センターエリア】

月 日	時 間	会 場
10月30日 (水)	13:05~13:20	ふれあいの里福祉センター
	13:35~13:50	農業者トレーニングセンター
	14:10~14:25	金谷会館
	14:45~15:05	三岳会館
	15:30~16:10	牧公民館

### 【東部保健福祉センターエリア】

月 日	時 間	会 場
11月28日 (木)	9:00~ 9:20	東部保健福祉センター
	9:35~ 9:50	菟原中公民館
	10:10~10:25	川合集落センター
	10:45~11:00	上六人部会館
	11:15~11:40	中六人部会館
	13:20~13:45	下六人部会館

### <東部・西部・北部保健福祉センターの送迎について>

六人部・三和(東部)、三岳・金谷・夜久野(西部)、大江・北陵(北部)については会場の小学校区ごとに送迎をご利用いただけます。送迎を希望される人は申込み時にお伝えください。

### 【北部保健福祉センターエリア】

月 日	時 間	会 場
10月30日 (水)	8:45~ 9:15	北部保健福祉センター
	9:30~ 9:45	元伊勢観光センター
	10:05~10:20	南一公民館
	10:50~11:10	北陵地域公民館

### 【中央保健福祉センターエリア】

月 日	時 間	会 場
9月4日 (水)	15:30~15:45	中央保健福祉センター
11月27日 (水)	9:00~ 9:20	上豊富会館
	9:45~10:30	かしの木台ホール
	10:45~11:20	竹毛希望の家
	13:00~13:25	佐賀会館
	13:40~14:10	観音寺公会堂
	14:35~14:55	旭が丘教育集会所
11月28日 (木)	15:20~16:15	ローソン福知山郵便局前店
	14:00~14:30	南佳屋野会館
	14:45~15:20	堀会館
12月9日 (月)	15:30~16:15	中央保健福祉センター
	15:30~15:45	中央保健福祉センター

## 申込み方法

日程表をご覧のうえ、**電話**、**Web**、**申込用紙**にてお申込みください。申込用紙の場合、「肺巡回検診」の欄を記入のうえ健康医療課まで提出(郵送・FAX)してください。

※肺がん検診は、集団検診か巡回検診のどちらかで受けることができます。  
※申込みをされた方には、集合時間などのご案内を検診当日までにお送りします。

申込みはこちら



全日程申込み連絡先

福知山市健康医療課  
0773-23-2788